

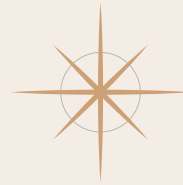
# CARDINAL

 **SALAS** DESARROLLOS

*Cada uno con su significado, con su valor particular; puntos guías de marineros de aguas profundas, de exploradores intrépidos y de soñadores bajo cielos de estrellas.*

Cardinal nace como un núcleo convergente: no sólo está ubicado en Barrio Candiotti -sobre calle Necochea, a metros de Boulevard Gálvez- sino que propone cuatro miradas diferentes que se amalgaman en su concepción. La tradición, el "barrio" y la familia que mira hacia el Norte; el Sur que se perfila moderno y pujante; el Este que nos invita a despertar al alba para energizar nuestro día. Y el Oeste que nos despidе con sus atardeceres de colores únicos, que dan paso al balance del día.

**Cuatro puntos que se hacen uno en Cardinal.**



N · O · R · T · E

S · U · R

E · S · T · E

O · E · S · T · E







Los metros que separan a **Cardinal** del boulevard no son más que un espacio fuelle transitorio que permite, por su excelente localización, disfrutar en un entorno con todos los recursos y más, elevando la calidad residencial.





Su orientación Este, estratégicamente elegida, permite disfrutar con comodidad de cada ambiente y sus frentes vidriados, integrados visualmente a un entorno privilegiado.

Acompaña su morfología un patio interior central, que lo recorre en su altura, brindando ventilación e iluminación natural a todos los ambientes de las unidades.

Amplias unidades en tipologías de dos y tres dormitorios con alta calidad en diseño y prestación de nuevas tecnologías en ambientes que se adaptan a cada necesidad. Pensadas y diseñadas para que todos los espacios se articulen de una manera única.

Con un diseño de vanguardia, este edificio rompe con las estructuras realizando un aporte de valor a la ciudad y a quien lo habite, con espacios nobles y una vinculación entre el exterior y el interior que reinterpreta la convergencia de los cuatro puntos cardinales. Una experiencia para disfrutar de una de las mejores ubicaciones que nos ofrece la ciudad de Santa Fe.

### CARACTERÍSTICAS

- Ascensores de última generación con palieres privados.
- Calefacción y agua caliente mediante caldera dual y radiadores
- Cocinas con piletta de acero y encimeras de silestone o similar.
- Pisos y revestimientos en porcelanatos primera calidad.
- Aberturas y barandas de aluminio anonizado natural con doble vidrio hermético.

TIPOLOGÍA  
**2** DORMITORIOS  
120 m<sup>2</sup>



**CARACTERÍSTICAS**

- Estar/Comedor 7.50 x 6.50 m.
- Dormitorio en suite 3.60 x 3.10m.
- Baño en suite 2.00 x 2.00 m.
- Dormitorio 3.60 x 3.10 m.
- Baño 2.00 x 1.90 m.
- Cocina 3.00 x 3.50 m.
- Balcón 1.00 x 6.50 m.
- Lavadero.
- Cochera.
- Palier privado con parada de ascensor exclusiva.





Las medidas, superficies y proporciones expresadas son aproximadas y han sido volcadas sólo a fines ilustrativos, al igual que las fotos y los renders.  
Las medidas, superficies y proporciones finales surgirán de los planos aprobados por la autoridad competente.

**Cocina integrada**  
o sectorizada  
**Lavadero**

**Palier privado**  
con parada de  
ascensor exclusiva.



Cocina integrada  
o sectorizada

Vestidor

2 Baños  
1 en Suite  
y Toilete.



Las medidas, superficies y proporciones expresadas son aproximadas y han sido volcadas sólo a fines ilustrativos, al igual que las fotos y los renders. Las medidas, superficies y proporciones finales surgirán de los planos aprobados por la autoridad competente.



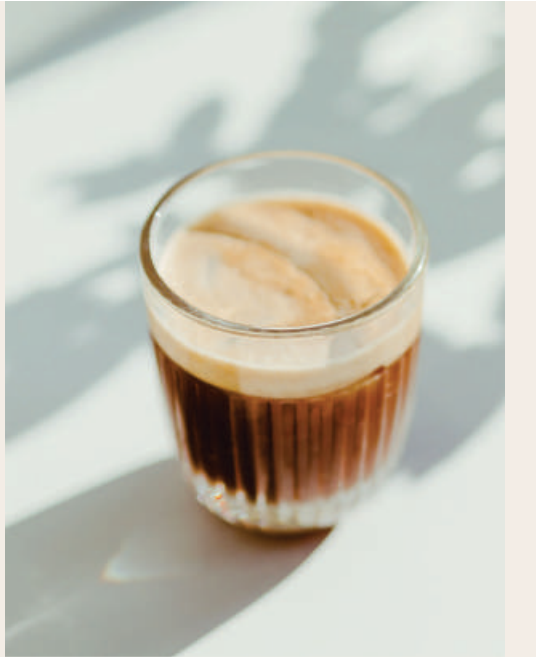
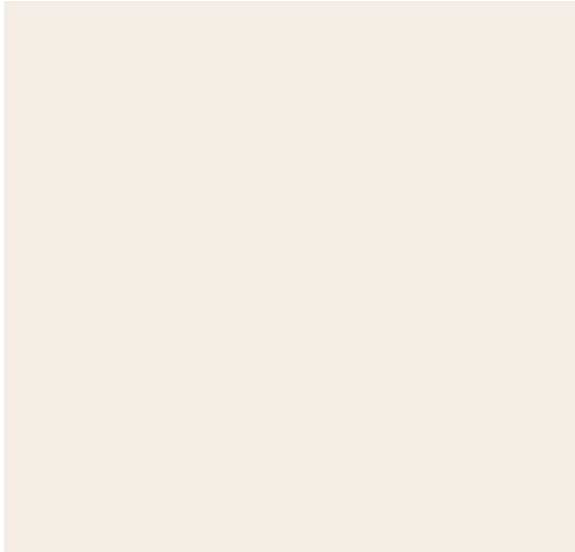


TIPOLOGÍA  
**3** DORMITORIOS  
140 m<sup>2</sup>



#### CARACTERÍSTICAS

- Estar/Comedor 5.20 x 6.50 m.
- Dormitorio en suite 5.25 x 3.20 m.
- Baño en suite 1.80 x 2.20 m.
- Dormitorio 3.60 x 3.00 m.
- Baño 2.00 x 1.90 m.
- Cocina 5.50 x 2.40 m.
- Balcón 2.10 x 7.80
- Lavadero.
- Cochera.
- Palier privado con parada de ascensor exclusiva.



ESPÍRITU  
DE CANDIOTI





**9** PISOS

**18** DEPARTAMENTOS

**2 Y 3** DORMITORIOS

**18** COCHERAS

**SUM** CON JARDÍN

**AMPLIO HALL**  
DE INGRESO



Escaneá el código QR  
y conocé más  
sobre **Cardinal**.



**SALAS DESARROLLOS**

**Tucumán 3108**  
Ciudad de Santa Fe

**342 508 3468**  
[ventas@salasinmobiliaria.com.ar](mailto:ventas@salasinmobiliaria.com.ar)

